

LAPPEENRANNAN VIHERYMPÄRISTÖ

NIITYKUMMUT

KIERTOTALOUS JA LUONNON MONIMUOTOISUUS

Kiertokulku-seminaari 26.9.2023

Elinvoiman ja kaupunkikehityksen toimiala, Kadut ja ympäristö -vastuualue

Laura Ratilainen


LAPPEENRANTA
SUOMEN ILMASTOPÄÄKAUPUNKI



LAPPEENRANNAN NIITTYHANKE

- Lappeenrannan kaupungin niittyhanke oli käynnissä vuosina 2019-2021. Niittyverkoston yleissuunnitelma valmistui vuonna 2019.
- Hankeaikana käytössä oli strategiarahoitus niittyverkoston suunnittelua ja pilottikohteiden toteutusta varten.
- Niittyverkostotyön yhteydessä avoimien ja puoliavoimien alueiden hoitoluokat tarkasteltiin vastaamaan todellisia toiminnallisia, maisemallisia ja ekologisia tarpeita.

NIITTYVERKOSTOSUUNNITELMAN TAVOITTEET:

KAUPUNKI-
YMPÄRISTÖN
MONIMUOTOISUUDEN
LISÄÄMINEN

HIILIJALANJÄLJEN
PIENENTÄMINEN

KAIVUMAIDEN
HYÖTYKÄYTTÖ

YLLÄPIDON
KUSTANNUSSÄÄSTÖT

- Niittyverkoston kehittämisen tavoitteena on myös alueellisen imagon, maiseman arvojen ja asukkaiden virkistysympäristön monipuolisuuden vahvistaminen.
- Niittyhankkeen myötä otettiin käyttöön monia hyviä toimintatapoja, joilla kaupungin rakennetun ympäristön niittyverkostoa on lähdetty kehittämään ja laajentamaan perustyön ohella. Kaupungin niittyverkoston laajentamista seurataan strategiatasolla.

NIITTYVERKOSTO KOOSTUU

VARSINAISISTA NIITYISTÄ JA
NIIDEN TUKIALUEISTA KUTEN
METSIEN REUNAVYÖHYKKEISTÄ,
VILJELYPALSTOISTA, PUISTOISTA
JA PUUTARHOISTA.

NIITTYJEN KYTKEYTYNEISYYS
TOISIINSA VAHVISTAA LUONNON
MONIMUOTOISUUTTA.

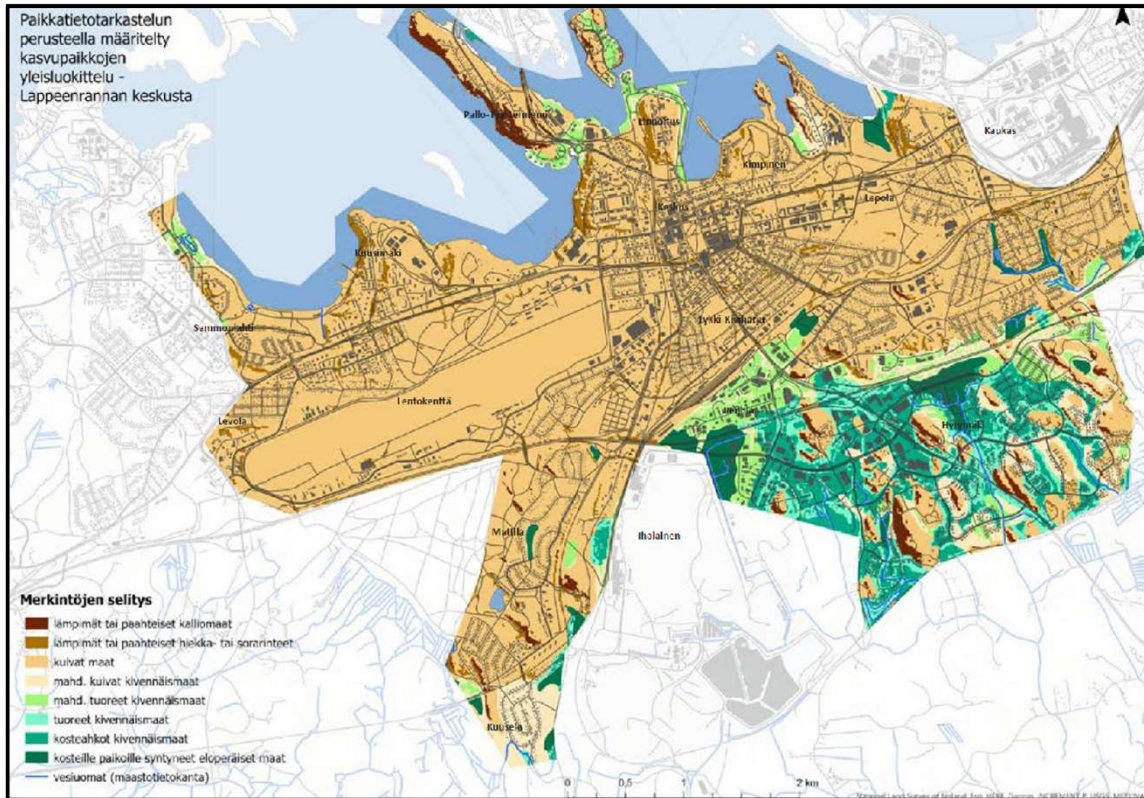


Kuva: Lappeenrannan kaupunki

KASVUPAIKKOJEN LUOKITTELU

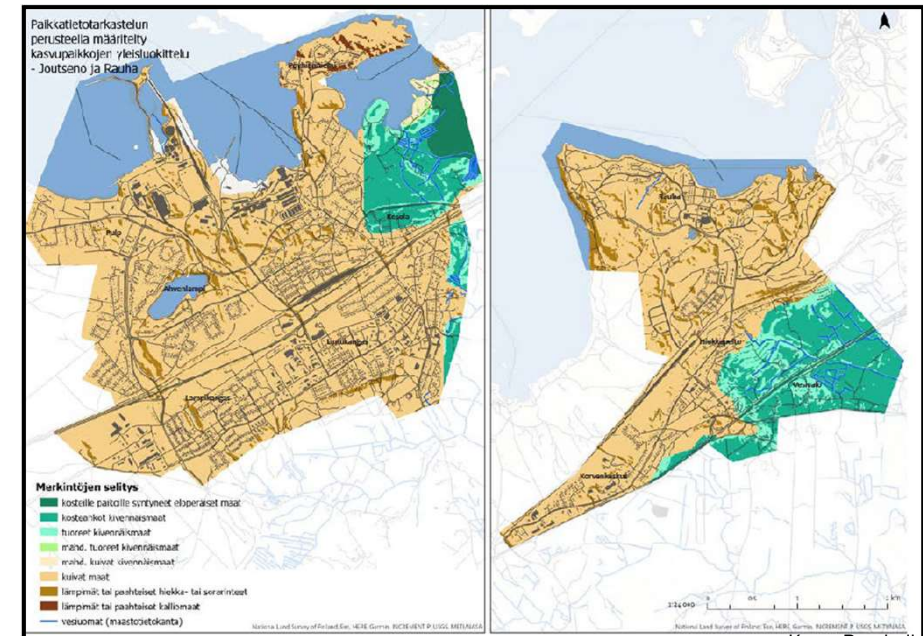
Lappeenrannan keskusta, Joutseno ja Rauha

KASVUPAIKKATYYPPIEN,
SINIVERKOSTON JA
MAAPERÄN
YHTEENVETÄVÄT
ANALYSIKARTAT



Kuva: Ramboll

LAPPEENRANNAN KAUPUNKI

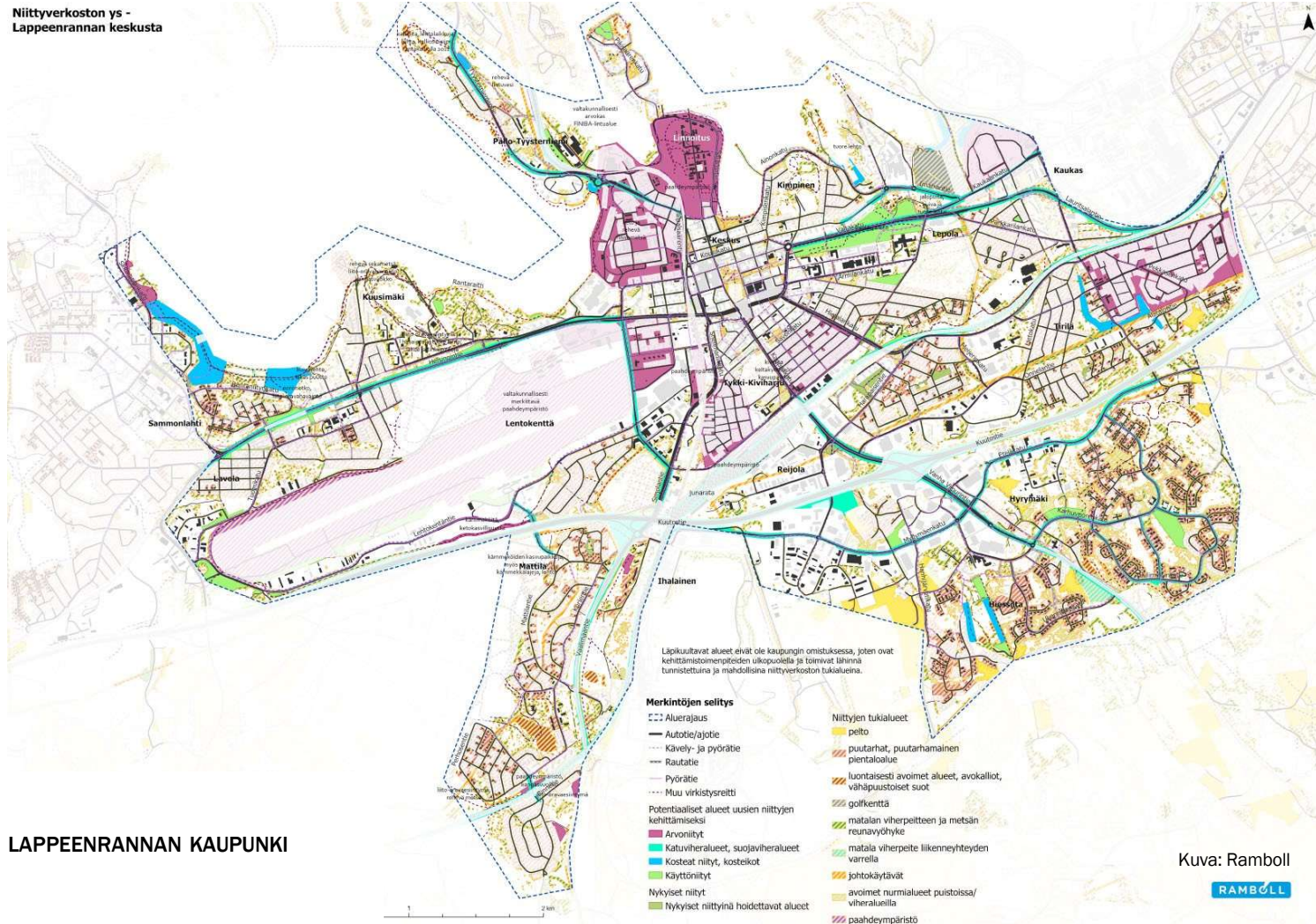


Kuva: Ramboll

NIITYVERKOSTON YLEISSUUNNITELMA

(1/2)

Niittyverkoston ys -
Lappeenrannan keskusta



LAPPEENRANNAN KAUPUNKI

Kuva: Ramboll

RAMBOLL

LAPPEENRANNAN
KESKUSTAN ALUEELLA

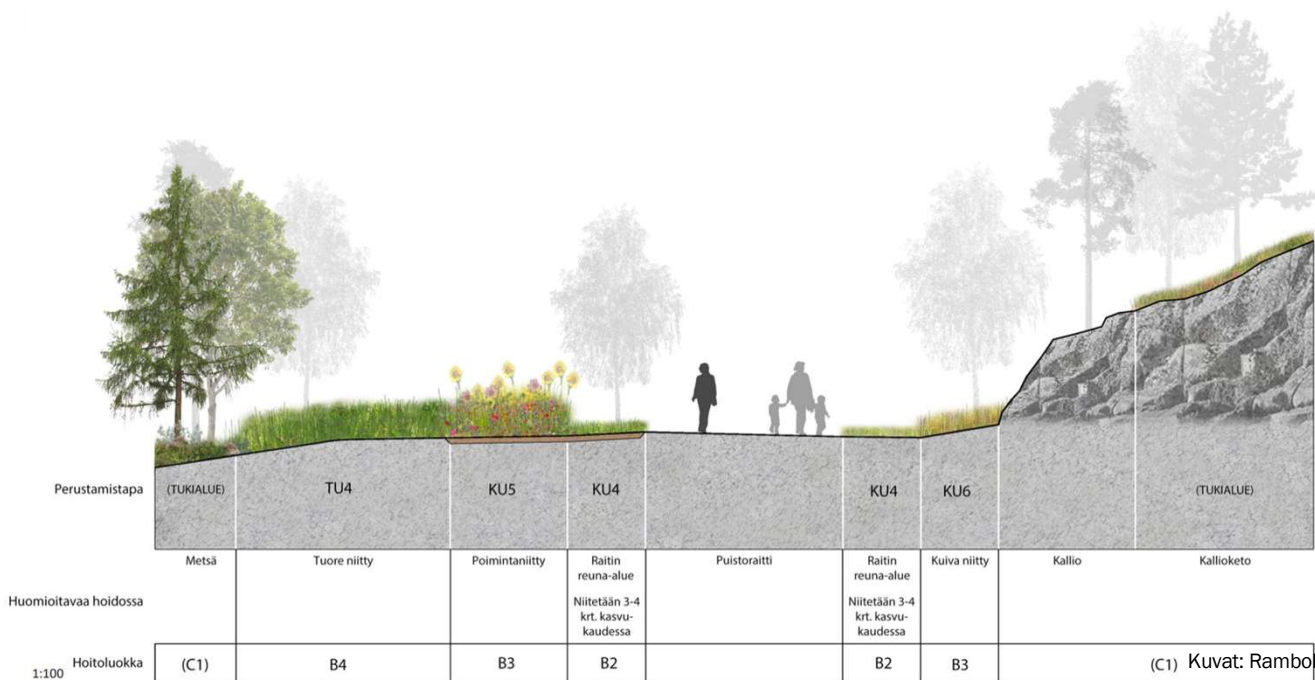
POTENTIAALISET
UUDET NIITYT

OVAT MM. KESKUSTAN
LÄPI KULKEVIEN
PÄÄVÄYLIEN VARSILLA

NIITTYVERKOSTON YLEISSUUNNITELMA (2/2)

Rakennus- ja hoitokortit, rakennepoikkileikkaukset

5
RAKENNUS- JA HOITOKORTTIA
 15
RAKENNEPOIKKI LEIKKAUSTA



Perustettavat tuoreet niityt

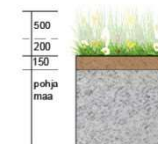
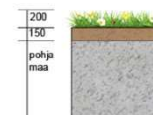
TU1
 Niitypolku, matalana pidettävä niitty
 - Tuotteistettu vähäravinteinen kasvualue
 - Kylvetään tuoreen niityn niittysiemenseos (valitaan mahdollisimman matalakasvuiset lajit)

TU2
 Väylän reuna-alueen matalana pidettävä tuore niitty
 - Kierrätyskasvualue (tai vähäravinteinen tuotteistettu kasvualue)
 - Kylvetään tuoreen niityn niittysiemenseos (valitaan mahdollisimman matalakasvuiset lajit)

TU3
 Tuore niitty, jonka sallitaan kasvaa korkeaksi
 - Kierrätyskasvualue tai vähäravinteinen tuotteistettu kasvualue
 - Kylvetään matalakasvuinen niittysiemenseos (valitaan mahdollisimman matalakasvuiset lajit)



2, 55 € - 7,30 €



Perustamiskustannus/m2

LAPPEENRANNAN KESKUSTAN KESKEISIÄ NIITTYKOHTEITA



RAKENNETTUJA
VIHERALUEITA ON NOIN
250 HEHTAARIA

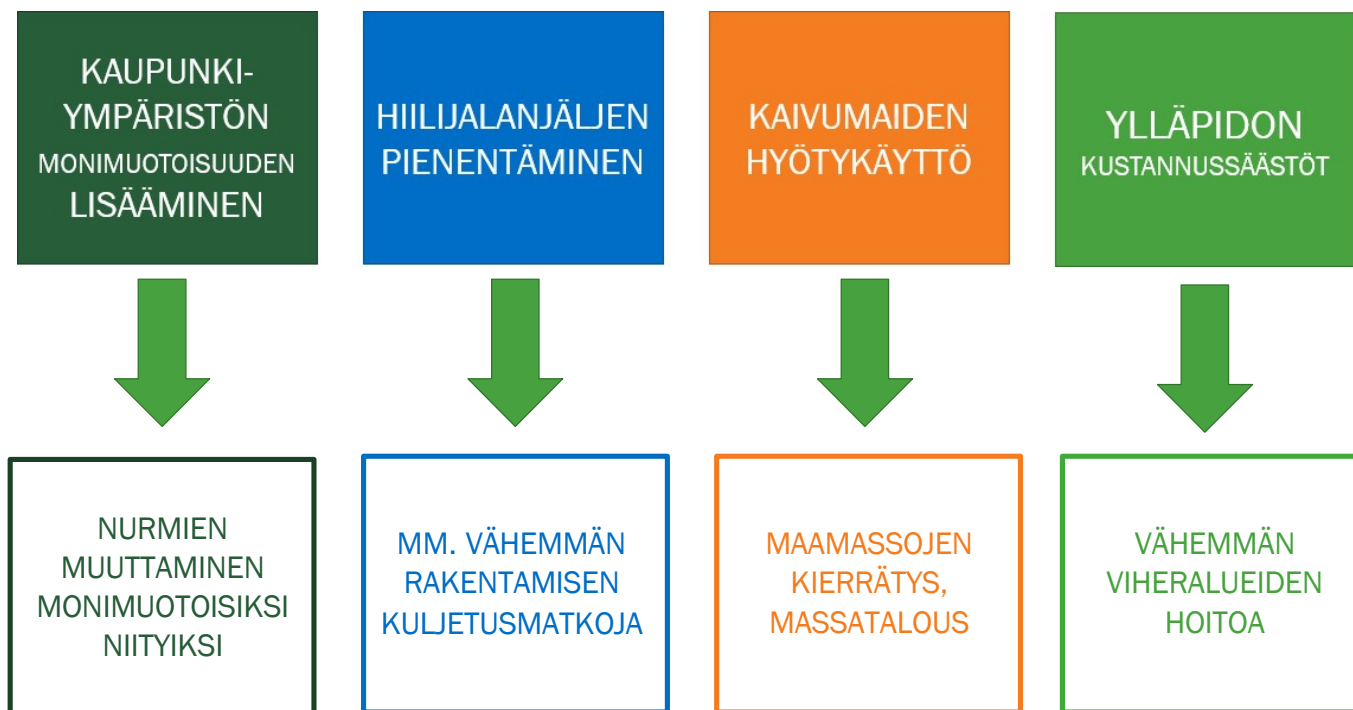
NIITTYNÄ HOIDETTAVIA
VIHERALUEITA
45 HEHTAARIA



NIITYKUMMUT (1)

- kiertotaloutta ja niittyverkoston laajentamista

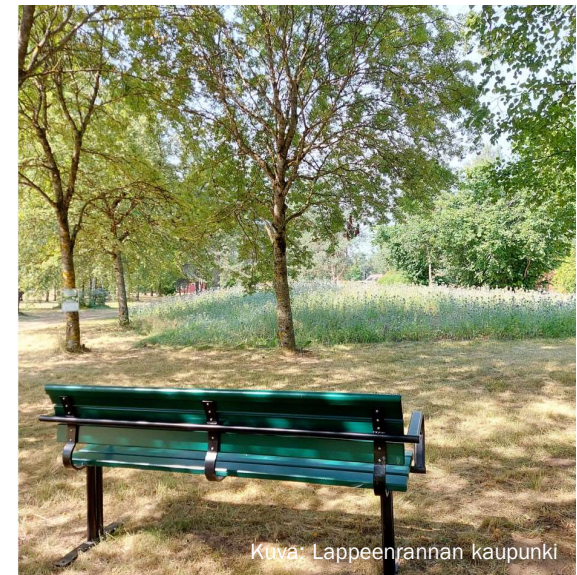
Niittykumpujen toteutuksen myötä toteutuu:



NIITTYKUMMUT (2)

- Lappeenrannan kaupungin katu- ja puistotyömaiden puhtaita kaivumaita on läjitetty keskustan tuntumassa oleville avoimille ja puoliavoimille viheralueille maisemakumpareiksi. Kummut on kylvetty erilaisilla kukkivien kasvien siemenseoksilla.
- Osalle kummuista on tehty ohut kasvualustakerros. Hiekkaisemmille maille ei ole tehty erillistä kasvualustaa. Kokeiltu myös erilaisia kasvualustoja.
- Vuosien 2021-2023 aikana on toteutettu useita niittykumpukokonaisuuksia eri puolilla keskusta-aluetta. Uusia läjityspaikkoja etsitään aktiivisesti koko ajan.
- Läjityksistä tiedotetaan asukkaita läjityspaikoille asennetuilla infokylteillä.
- Kukkivien niittykumpujen vastaanotto asukkaiden keskuudessa on ollut positiivista. Kukkivat kummut kaunistavat ympäristöä monta kuukautta.
- Kumpareilta saa käydä poimimassa kukkia kukinnan loppuvaiheessa.

MUUN MUASSA
KAUPUNGIN
LEIKKIPAikkojen
KUNNOSTUKSIEN
YHTEYDESSÄ
MUODOSTUNEET
YLIJÄÄMÄMAAT PYRITÄÄN
HYÖDYNTÄMÄÄN
UUDELLEEN ESIM.
NIITTYJEN POHJINA.



Kuva: Lappeenrannan kaupunki

NIITTYKUMPUJA KAUPUNKIYMPÄRISTÖSSÄ



Lauritsalantien varteen on läjitetty katusaneerauksen yhteydessä puhtaita kaivumaita niittykummuiksi vuonna 2021.



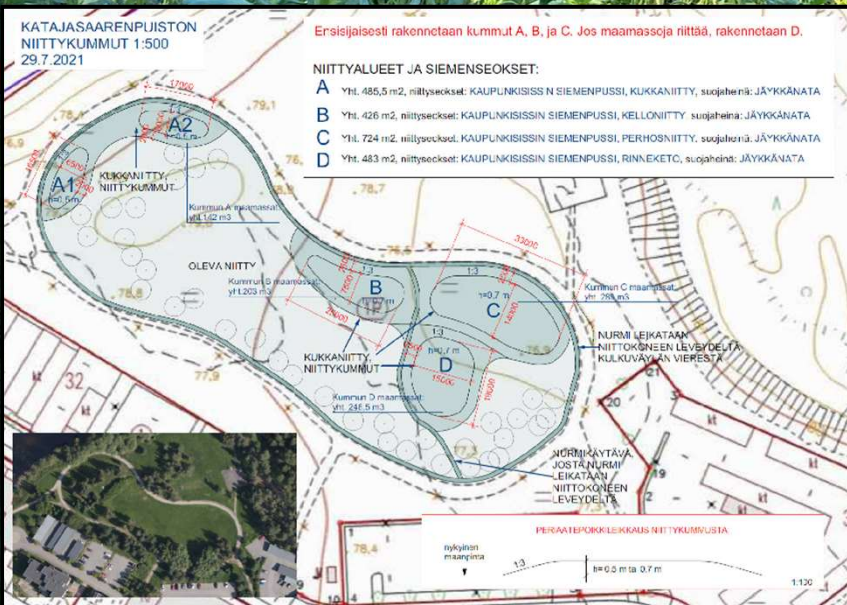
Kultapossupuistoon on läjitetty mm. puiston viereisen Helsingintien pyörätien rakentamisesta syntyneitä puhtaita kaivumaita vuosina 2021 ja 2022.



Mäntylän leikkipaikan työmaalla kaikki ylijäämämaat läjitettiin leikkipaikan ympäröiville alueille 2023.

NIITTYKUMMUT

- Lappeenrannan kaupungin katu- ja puistotyömaiden puhtailla kaivumailla toteutettuja niittykumpuja eri toteutusvaiheissa vuonna 2021.



Kuva: Lappeenrannan kaupunki

PIKISAAREN NIITTYKUMMUT

- Pikisaaren Katajasaarenpuistoon on läjitetty neljä niittykumpua vuosina 2021-2023. Viimeisimpänä rakentunut kumpu on kooltaan noin 300 m². Puhtaat kaivumaat on tuotu eri puistojen työmailta. Kummuille on tehty erilaisia kasvualustakokeiluja ja siemenkylvöjä (yksi- ja monivuotista niittykasvillisuutta).



PIKISAAREN NIITTYKUMMUT SYKSYLLÄ 2023

(1/2)



Kuva: Lappeenrännän kaupunki

PIKISAAREN NIITTYKUMMUT SYKSYLLÄ 2023

(2/2)



Kuva: Lappeenrannan kaupunki

JUPITERINPUISTON NIITTYKUMMUT

Toteutettu kesällä 2023 leikkipaikan rakentamisesta syntyneillä kaivumailla



Kuva: Lappeenrannan kaupunki

JUPITERINPUISTON NIITYKUMMUT



LAPPEENRANNAN ARBORETUM

- 40 vuotias Lappeenrannan Arboretum on tärkeä virkistysalue kaupunkilaisille. Puiston koko on noin 14,5 ha, josta puolet hoidetaan niittynä.
- Puiston kasvillisuus on monimuotoista niin puuston, kuin muun kasvillisuuden osalta.
- Puistossa on järjestetty useita yhteisöllisiä tapahtumia, mm. niittyjen perustamista ja puuistutustapahtumia.
- Arboretum on osa Lappeenrannan rakennetun ympäristön niittyverkostoa.
- Osa kohteen niityistä on kehitetty nurmesta vähentämällä niiden hoitoa. Kokeiltu myös erilaisia niittyjen perustamistapoja sekä hyödynnetty rakentamisesta syntyneitä kaivumaita.
- Puistosta kaivettavat maamassat läjitetään puistoalueelle, esim. kun tehdään uusia istutusalueita.



2023-2024
LAADITTAVASSA

ARBORETUMIN

**PUISTOSUUNNITELMASSA
ESITETÄÄN KAIVUMAIDEN
LÄJITYSPAIKAT**

ARBORETUMIN NIITYT

LÄHTÖTILANNE: NURMENA HOIDETTU
ARBORETUMIN PAPPILANPELTO 2011



Kuva: Lappeenrannan kaupunki

HEINÄKUU 2021



ELOKUU 2021



ELOKUU 2021



SYYSKUU 2021



Kuva: Lappeenrannan kaupunki

LAPPEENRANNAN KAUPUNKI

Kiitos!

Lisätietoja Lappeenrannan
niityistä löytyy kaupungin
kotisivuilta

www.lappeenranta.fi -> Niityt